

NOS LOCATIONS

Chalet « La Rhune »

4 personnes

Situé près du restaurant. Construit en 2009.

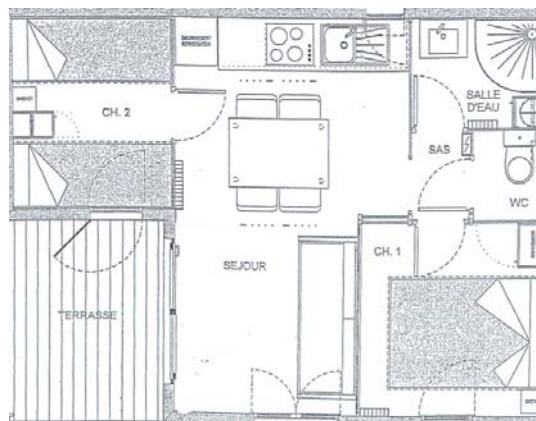
Très confortable, vous profiterez du design dernier cri élaboré par les chalets FABRE.

Surface : 29 m² + terrasse couverte 10m²

Literie : 1 lit double en 140 cm, 2 petits lits en 80 cm (Draps et linge de toilette non fournis)

Sanitaire : Douche, lavabo, wc

Cuisine : Réfrigérateur, 4 feux gaz, hotte aspirante, micro-onde, machine à café, vaisselle.



Chalet « Iraty »

4 personnes

Situé près de la piscine. Construit en 2009.

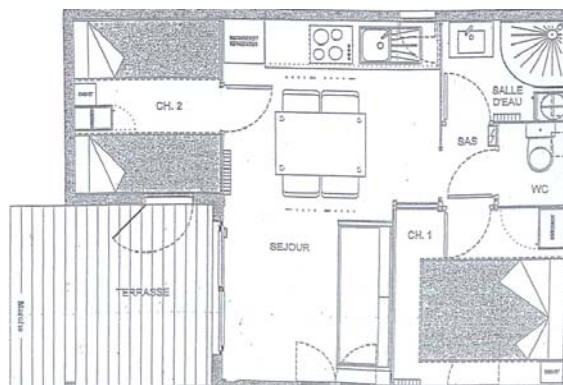
Vous apprécierez le charme et le confort des chalets FABRE.

Surface : 29 m² + terrasse couverte d'environ 10m²

Literie : 1 lit double en 140 cm, 2 petits lits en 80 cm (Draps et linge de toilette non fournis)

Sanitaire : Douche, lavabo, wc

Cuisine : Réfrigérateur, 4 feux gaz, micro-ondes, hotte aspirante, machine à café, vaisselle.



Chalet « Baigura »

5 personnes

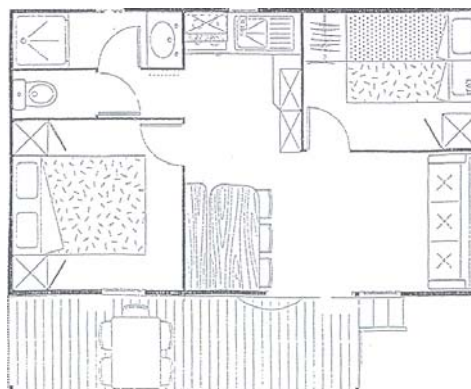
Situé à l'entrée du camping, à l'ombre des pins. Il surplombe le camping. Depuis la terrasse vous aurez la vue sur l'océan. Vous pourrez admirer de superbes couchers de soleil.

Surface : 28 m² + terrasse 10m²

Literie : 1 lit double en 140, 1 lit double en 130 et 1 lit superposé en 70 (Draps et linge de toilette non fournis)

Sanitaire : Douche, lavabo, wc.

Cuisine : Réfrigérateur, 4 feux gaz, vaisselle, micro-ondes, machine à café.



Appartement (Rez de chaussée)

5 personnes

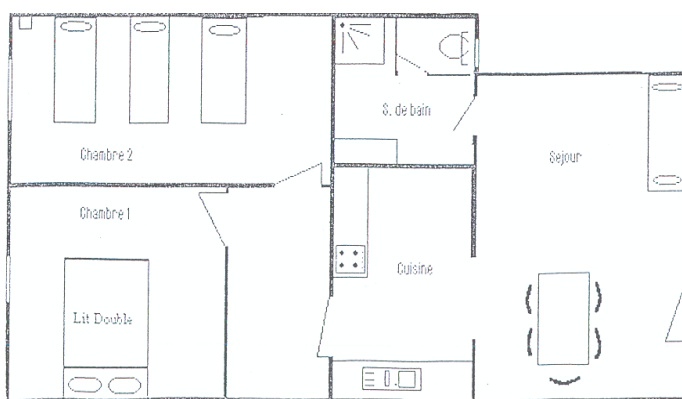
Situé à l'entrée du camping. Spacieux, confortable et entièrement rénové, il comprend un séjour/salle à manger, une cuisine équipée, 2 chambres, une salle de douche avec wc. Une terrasse privative de 12m² vous permettra de prendre vous repas à l'extérieur.

Surface : 52m² + terrasse 12m²

Literie : 1 lit double en 140, 3 lits simples en 90 cm (Draps et linge de toilette non fournis)

Sanitaire : Douche, lavabo et wc

Cuisine : Réfrigérateur, 4 feux gaz, four électrique, micro-onde, vaisselle.



Studio

4 personnes

**Situé à l'entrée du camping, au 1^{er} étage.
Vue panoramique sur le camping et l'océan.**

Surface : 40 m² + terrasse 12m²

Literie : 1 lit double en 140, canapé gigogne convertible en 2 lits en 80 cm (Draps et linge de toilette non fournis)

Sanitaire : Douche, lavabo, wc

Cuisine : Réfrigérateur, 2 plaques électriques, micro-onde, vaisselle



Mini Studio

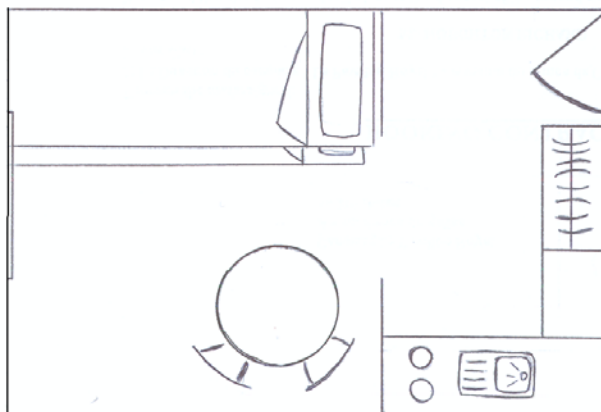
2 personnes

**Situé à proximité de la piscine. Le juste milieu pour marier vacances et économies.
Vous profiterez des sanitaires du camping (douches et wc à proximités).**

Surface : 12 m²

Literie : 2 lits gigognes en 90 cm (Draps et linge de toilette non fournis)

Cuisine : 1 frigo, 1 évier, 2 plaques électriques, vaisselle



OUR RENTAL ACCOMMODATION

« La Rhune » Chalet

sleeps 4

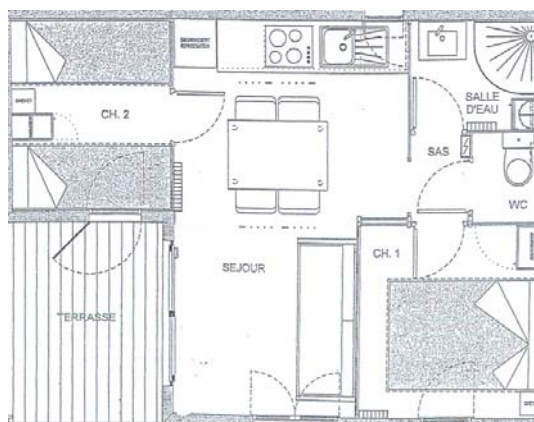
Close to the restaurant, this chalet was built in 2009. "La Rhune" offers a very comfortable space where you can enjoy the very latest design direct from Fabre chalets.

Surface area : 29 m², + 10m² covered terrace

Beds : 1 x 54" double bed, 2 x 31" small singles (sheets and bathroom linen not provided)

Washing facilities : shower, washbasin, w.c.

Kitchen : Refrigerator, cooking hob with 4 gas rings, extractor hood, microwave, coffee machine, crockery and cutlery.



« Iraty » Chalet

sleeps 4

Located near the swimming pool and built in 2009.

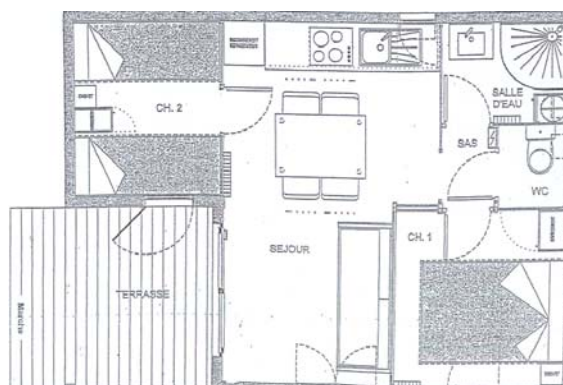
A charming, comfortable chalet for you to enjoy, brought to us by Fabre chalets.

Surface area : 29 m², + approx. 10m² covered terrace

Beds : 1 x 54" double bed, 2 x 31" small singles (sheets and bathroom linen not provided)

Washing facilities : shower, washbasin, w.c.

Kitchen : Refrigerator, cooking hob with 4 gas rings, microwave, extractor hood, coffee machine, crockery and cutlery.



« Baïgura » Chalet
sleeps 5

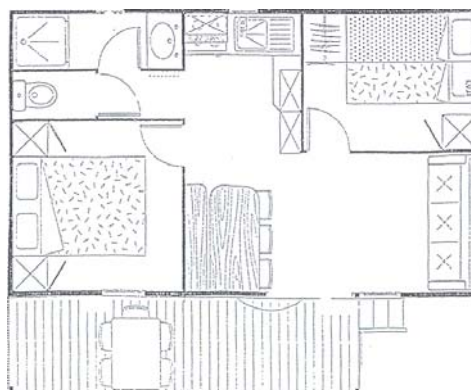
Located at the campsite entrance, shaded by pine trees and overlooking the site. From the terrace you will enjoy an ocean view and be able to watch beautiful sunsets.

Surface area : 28 m², + 10m² terrace

Beds : 1 x 54" double bed, 1 x 50" small double bed and 1 x 28" bunk bed (sheets and bathroom linen not provided)

Washing facilities : shower, washbasin, w.c.

Kitchen : Refrigerator, cooking hob with 4 gas rings, crockery and cutlery, microwave, coffee machine.



Apartment (Ground floor)

Sleeps 5

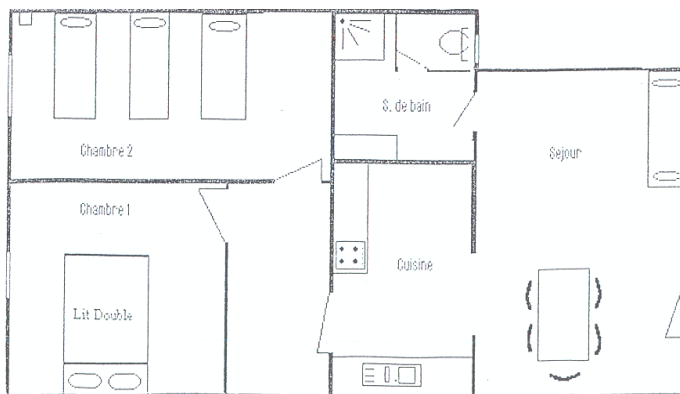
Situated at the campsite entrance, this spacious, comfortable and fully refurbished apartment includes a lounge/dining room, fitted kitchen, 2 bedrooms and a shower room with w.c. There is also a private terrace (12m²) for open-air dining.

Surface area : 52m², + 12m² terrace

Beds : 1 x 54" double bed, 3 x 36" single beds (sheets and bathroom linen not provided)

Washing facilities : shower, washbasin, w.c.

Kitchen : Refrigerator, cooking hob with 4 gas rings, electric oven, microwave, crockery and cutlery.



Studio

Sleeps 4

At the campsite entrance, on the first floor, our studio offers a panoramic view of the campsite and the ocean.

Surface area : 40 m², + 12m² terrace

Beds : 1 x 54" double bed, sofa bed that converts into two 31" small single beds (sheets and bathroom linen not provided)

Washing facilities : shower, washbasin, w.c.

Kitchen : Refrigerator, hob with 2 electric hot plates, microwave, crockery and cutlery.



Mini Studio

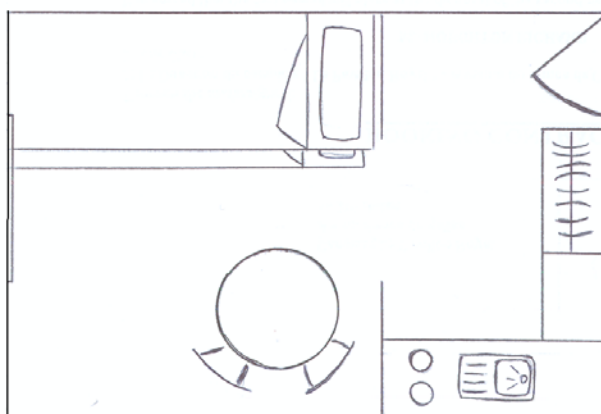
Sleeps 2

Close to the swimming pool, our studio is the ideal choice for holidaying on a budget. The campsite washing facilities are available for your use (showers and w.c. close by).

Surface area : 12 m²

Beds : 2 x 36" pullout single beds (sheets and bathroom linen not provided)

Kitchen : 1 fridge, 1 sink, hob with 2 electric hot plates, crockery and cutlery



UNSERE MIETANGEBOTE

Chalet « La Rhune »

4 personen

In der Nähe des Restaurants gelegen. 2009 errichtet.

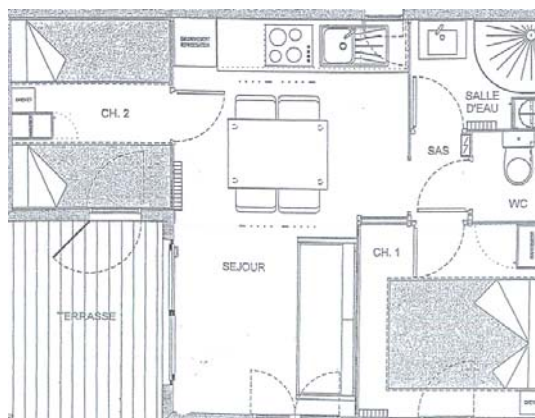
Sehr komfortabel, sie genießen ein ultra-modernes Design, das von den Chalets FABRE entworfen wurde.

Fläche : 29 m² + überdachte Terrasse 10 m²

Betten : 1 Doppelbett 140 cm, 2 Einzelbetten 80 cm (Bettwäsche und Handtücher nicht gestellt)

Badezimmer : Dusche, Waschbecken, WC

Küche : Kühlschrank, 4-Flammen-Gasherd, Abzugshaube, Mikrowelle, Kaffeemaschine, Geschirr.



Chalet « Iraty »

4 personen

In der Nähe des Schwimmbads gelegen. 2009 errichtet.

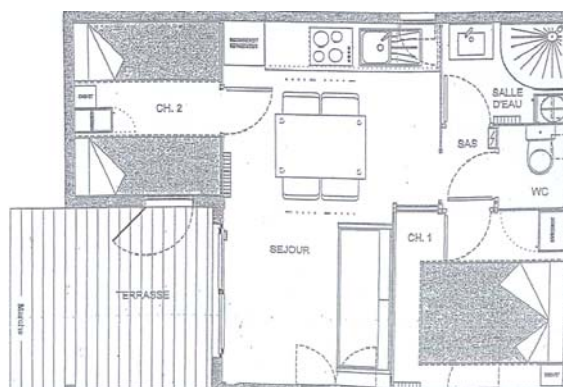
Sie genießen den Charme und Komfort der Chalets FABRE.

Fläche : 29 m² + überdachte Terrasse von ca. 10 m²

Betten : 1 Doppelbett 140 cm, 2 Einzelbetten 80 cm (Bettwäsche und Handtücher nicht gestellt)

Badezimmer : Dusche, Waschbecken, WC

Küche : Kühlschrank, 4-Flammen-Gasherd, Mikrowelle, Abzugshaube, Kaffeemaschine, Geschirr.



Chalet « Baigura »

5 personen

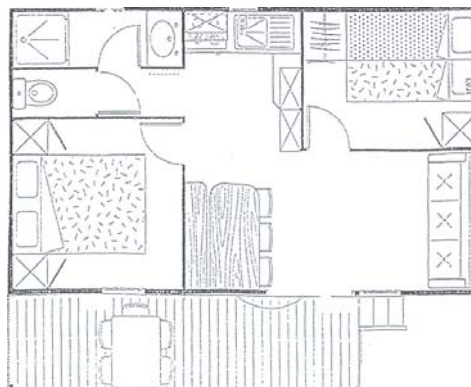
Beim Eingang des Campingplatzes, im Schatten von Kiefern gelegen. Es überragt den Platz. Von der Terrasse aus haben Sie Blick auf den Atlantik und können herrliche Sonnenuntergänge erleben.

Fläche : 28 m² + Terrasse 10 m²

Betten : 1 Doppelbett 140 cm, 1 Doppelbett 130 cm und ein Stockbett 70 cm (Bettwäsche und Handtücher nicht gestellt)

Badezimmer : Dusche, Waschbecken, WC.

Küche : Kühlschrank, 4-Flammen-Gasherd, Geschirr, Mikrowelle, Kaffeemaschine.



Appartement (erdgeschoss)

5 personen

Beim Eingang des Campingplatzes gelegen. Dieses geräumige, komfortable und vollständig renovierte Appartement umfasst ein Wohn- und Esszimmer, eine voll ausgestattete Küche, 2 Zimmer, ein Badezimmer mit Dusche und WC.

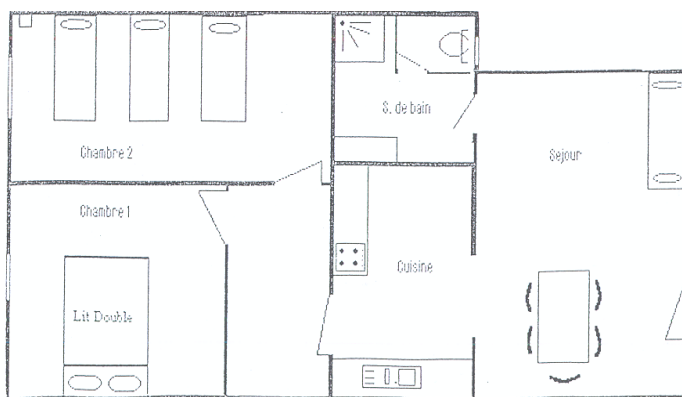
Eine 12 m² große Privatterrasse ermöglicht es, im Freien zu essen.

Fläche : 52 m² + Terrasse 12 m²

Betten : 1 Doppelbett 140 cm, 3 Einzelbetten 90 cm (Bettwäsche und Handtücher nicht gestellt)

Badezimmer : Dusche, Waschbecken und WC

Küche : Kühlschrank, 4-Flammen-Gasherd, elektrischer Backofen, Mikrowelle, Geschirr.



Kleines appartement

4 personen

**Beim Eingang des Campingplatzes gelegen, im 1. Stock.
Panoramablick auf den Campingplatz und den Atlantik.**

Fläche : 40 m² + Terrasse 12 m²

Betten : 1 Doppelbett 140 cm, Ausziehsofa, das in 2 Betten von je 80 cm umgewandelt werden kann (Bettwäsche und Handtücher nicht gestellt)

Badezimmer : Dusche, Waschbecken, WC

Küche : Kühlschrank, 2 elektrische Kochplatten, Mikrowelle, Geschirr.



Mini-appartement

2 personen

**In der Nähe des Schwimmbads gelegen. Der perfekte Kompromiss für Ferien, die nicht zu teuer sein sollen.
Sie nutzen die Sanitäreanlagen des Campingplatzes (Duschen und WC in der Nähe).**

Fläche : 12 m²

Betten : 2 Ausziehbetten 90 cm (Bettwäsche und Handtücher nicht gestellt)

Küche: 1 Kühlschrank, 1 Spülbecken, 2 elektrische Kochplatten, Geschirr

